

Fundusze Europejskie



**LAT
POLSKI**
W UNII EUROPEJSKIEJ



Fundusze Europejskie
dla Śląskiego



Rzeczpospolita
Polska

Dofinansowane przez
Unię Europejską



Województwo
Śląskie

Drogi Czytelniku,

W tym roku minęło 20 lat od wejścia Polski do Unii Europejskiej – z tej okazji przekazujemy w Twoje ręce specjalne wydanie prasowe, ukazujące wpływ Funduszy Europejskich na rozwój województwa śląskiego. Znajdziesz tutaj subiektywny przegląd 20 projektów współfinansowanych ze środków unijnych, które stały się wizytówkami regionu. To oczywiście tylko drobny wycinek tego, co udało się osiągnąć w województwie dzięki naszej obecności w Unii Europejskiej. Od 2004 roku zrealizowaliśmy ponad 13 000 projektów na kwotę 23 mld złotych – więcej niż dziesięciokrotność rocznego budżetu Katowic!

W całym województwie śląskim nie ma ani jednego miasta czy gminy, która nie zrealizowałaby przynajmniej kilku projektów współfinansowanych z Funduszy Europejskich. Nie ma też ani jednego mieszkańca województwa, który choć raz nie skorzystałby z projektów unijnych!

To dzięki środkom europejskim jeździsz nowymi drogami, korzystasz z nowoczesnych autobusów i pociągów, podziwiasz wyremontowane zabytki i miejskie kamienice, muzea, zamki czy kościoły. Ale Fundusze Europejskie to nie tylko inwestycje infrastrukturalne, to również możliwość podniesienia swoich kompetencji zawodowych, znalezienia pracy, otrzymania stypendium naukowego albo dotacji na założenie lub rozwój własnej firmy.

Wystarczy tylko mieć pomysł i chęci, a pracownicy Punktu Informacyjnego Funduszy Europejskich odpowiedzą Ci, w jakim naborze możesz złożyć wniosek, żeby otrzymać dofinansowanie.

Obecnie realizujemy program Fundusze Europejskie dla Śląskiego, którego budżet na wsparcie regionalnych projektów wynosi rekordowe 5,1 miliarda euro!

Szczegółowe informacje o programie znajdziesz na stronie:

funduszeue.slaskie.pl

Więcej informacji o projektach zrealizowanych w województwie śląskim znajdziesz na:

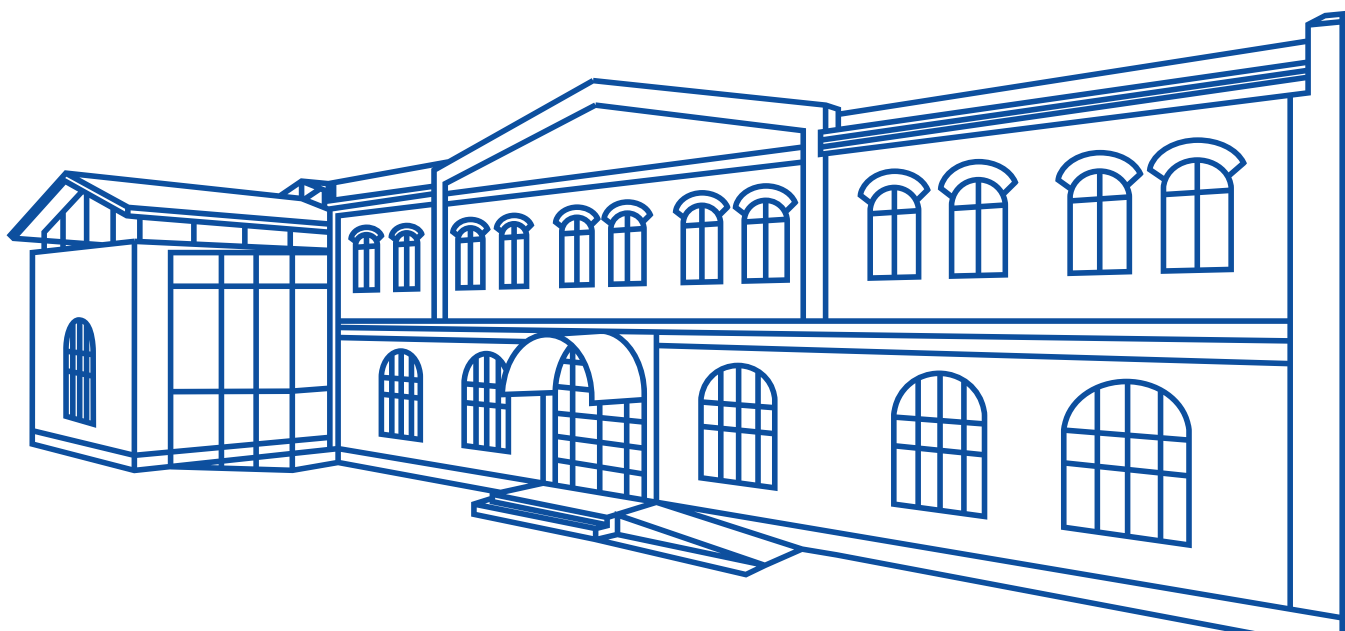
mapadotacji.gov.pl

Sprawdź też nasze konta na Facebooku i Instagramie:

 **@Fundusze Europejskie dla Śląskiego**

 **@funduszeuedlaslaskiego**

Zespół
Funduszy Europejskich dla Śląskiego



W najbliższych latach województwo śląskie przejdzie kolejną w swojej historii transformację społeczno-gospodarczą, której skutki będą łagodzone przez środki z Funduszu Sprawiedliwej Transformacji. Region ma już doświadczenia i sukcesy w przeobrażaniu miejsc związanych z przemysłem ciężkim na rzecz nowych funkcji społecznych. Jednym z najbardziej znanych przykładów udanej rewitalizacji jest Strefa Kultury. Niszczące budynki po dawnej Kopalni Katowice straszyły przyjezdnych w samym centrum stolicy województwa. Dziś możemy tu podziwiać trzy duże obiekty kulturalne, które już na stałe wpisały się w krajobraz Katowic. To właśnie tutaj odbywają się największe i najważniejsze imprezy w województwie śląskim. Strefa Kultury to nie tylko przykład tego, że na terenie pokopalnianym można stworzyć coś iście magicznego, ale przykład tego, że kluczem do sukcesu jest przygotowanie kompletnej i spójnej wizji (na którą nierzadko składa się kilka lub nawet kilkanaście projektów), która będzie odpowiadała na bieżące potrzeby mieszkańców. Dziś w Katowicach ta wizja poszerza się dzięki zawieszanej nad ulicą kładce, która łączy Strefę Kultury z powstającą Zieloną Strefą Nauki, zlokalizowaną pomiędzy Uniwersytetami – Śląskim i Ekonomicznym – oraz Akademią Muzyczną i filią Politechniki Śląskiej.



„Bez wsparcia z Funduszy Europejskich i członkostwa w Unii Europejskiej województwo śląskie nie mogłoby rywalizować z innymi obszarami Europy. Po dwudziestu latach w UE możemy stwierdzić, że osiągnęliśmy, a w niektórych aspektach nawet przewyższyliśmy poziom wielu regionów Europy Zachodniej, stając się dla nich równorzędnym partnerem gospodarczym i biznesowym”.

Wojciech Saługa, Marszałek Województwa Śląskiego



„Po 20 latach od akcesji Polski do Unii Europejskiej można z całym przekonaniem powiedzieć, że Śląskie dobrze wykorzystało tę historyczną szansę na rozwój. Oczywiście tego skoku cywilizacyjnego nie byłoby bez Funduszy Europejskich, których kolejna edycja 2021–2027 zapewni Śląskiemu ponad 5 miliardów euro z budżetu Unii. 2 miliardy z tej kwoty stanowią środki z zupełnie nowego Funduszu Sprawiedliwej Transformacji, stworzonego z myślą o regionach borykających się z trudnościami wynikającymi z odchodzenia od wydobycia i wykorzystania paliw kopalnych takich jak węgiel. Fundusz ten pomoże tworzyć miejsca pracy w oparciu o nowoczesną, niskoemisyjną gospodarkę. Cieszę się, że władze regionu są zdeterminowane, aby dostępne środki unijne wykorzystać z jak największą korzyścią dla gospodarki, a co za tym idzie dla całej społeczności Śląska”.

**Bartłomiej Balcerzyk, p.o. dyrektora
Przedstawicielstwa Komisji Europejskiej w Polsce**



KULTURA

Turystyka kulturowa to nie tylko wyprawa w czasie, lecz również fascynująca podróż po zabytkach i tradycjach. Od średniowiecznego zamku w Cieszynie górującego nad malowniczymi terenami po częstochowską Jasną Górę, gdzie każdego roku przybywają miliony pielgrzymów, by obcować z duchowym bogactwem i historią. Te miejsca nie tylko przyciągają turystów, ale także dzięki wystawom, konferencjom i wydarzeniom łączącym dziedzictwo z nowoczesnością stają się ośrodkami kultury.



Muzeum Śląskie (Katowice)

Muzeum Śląskie w Katowicach jest miejscem, które łączy nowoczesność z przemysłową tradycją regionu – zarówno wystawy muzealne, jak i sale konferencyjne i warsztatowe zlokalizowane są pod ziemią. Odwiedzający muzeum mogą nie tylko chłonąć wiedzę, podziwiając eksponaty związane z historią przemysłu i życiem codziennym mieszkańców Górnego Śląska, ale również wczuć się w klimat regionu, uświadamiając sobie, że znajdują się głęboko pod powierzchnią – w miejscach, gdzie niegdyś znajdowały się górnicze chodniki i wydobywane było „czarne złoto”. To wyjątkowe połączenie tradycji

Muzeum Śląskie (Katowice)



dawniej

dziś

Czy wiesz, że...

Dzięki wsparciu z Funduszy Europejskich w województwie śląskim zrewitalizowano lub zaadaptowano na cele kulturalne wiele obiektów historycznych. Wśród nich znajdują się m.in. Zamek w Grodźcu Śląskim, Zamek Sielecki w Sosnowcu, Zamek Ogrodzieniec, Pałac Rheinbabenów w Siemianowicach Śląskich, Zamek w Siewierzu, Zamek w Pszczynie, wozownia przy ruinach Zamku w Tworkowie czy Pałac Thiele-Wincklerów w Bytomiu.

Narodowa Orkiestra Symfoniczna Polskiego Radia NOSPR (Katowice)



i nowoczesności czyni Muzeum Śląskie miejscem unikatowym, które w innowacyjny sposób krzyżuje ze sobą historię, sztukę i kulturę regionu, a dzięki temu przyciąga zarówno lokalnych mieszkańców, jak i turystów z całego świata.

NOSPR (Katowice)

Koncert na 1800 osób i sala, w której niezależnie od zajmowanego miejsca każdy dźwięk będzie słyszalny w taki sam – idealny – sposób. Takie wrażenia są możliwe tylko w nowej siedzibie Narodowej Orkiestry Symfonicznej Polskiego Radia (NOSPR), wybudowanej w 2014 roku tuż obok Muzeum Śląskiego. NOSPR posiada jedną z najlepszych sal w Polsce, której walory doceniane są również w całej Europie. Jeśli jeszcze nie miałeś okazji wybrać się na koncert do NOSPR – koniecznie musisz to zmienić! Tylko uzbrój się w cierpliwość, bo bilety są tu wyprzedawane z dużym wyprzedzeniem.



dawniej



dziś

Międzynarodowe Centrum Kongresowe (Katowice)

Szczyt klimatyczny ONZ – COP24, Światowe Forum Miejskie (WUF11), Gala wręczenia Fryderyków 2019 i 2020, Światowa Konferencja Antydopingowa oraz liczne koncerty, targi i inne wydarzenia społeczne, gospodarcze i kulturowe – to tylko niewielki wycinek tego, co może ci zaoferować największe centrum kongresowe w Polsce, mogące jednocześnie pomieścić ponad

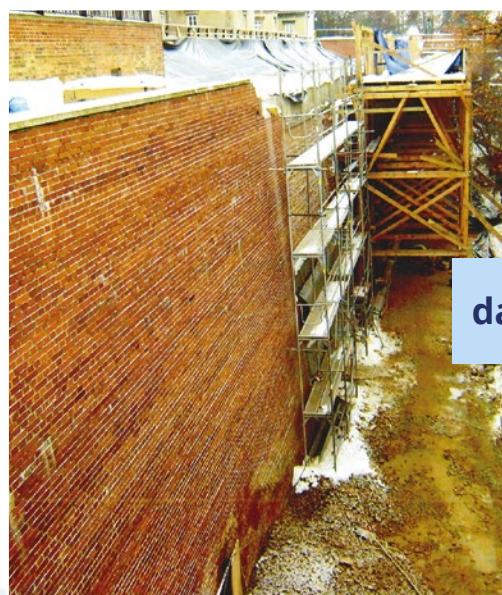
Czy wiesz, że...

W województwie śląskim mieści się najniżej położona instytucja kultury w Europie. Kopalnia Guido w Zabrze, której działalność została dofinansowana z Funduszy Europejskich, jest dostępna dla zwiedzających na poziomie 170, 320 i 355 metrów pod ziemią!

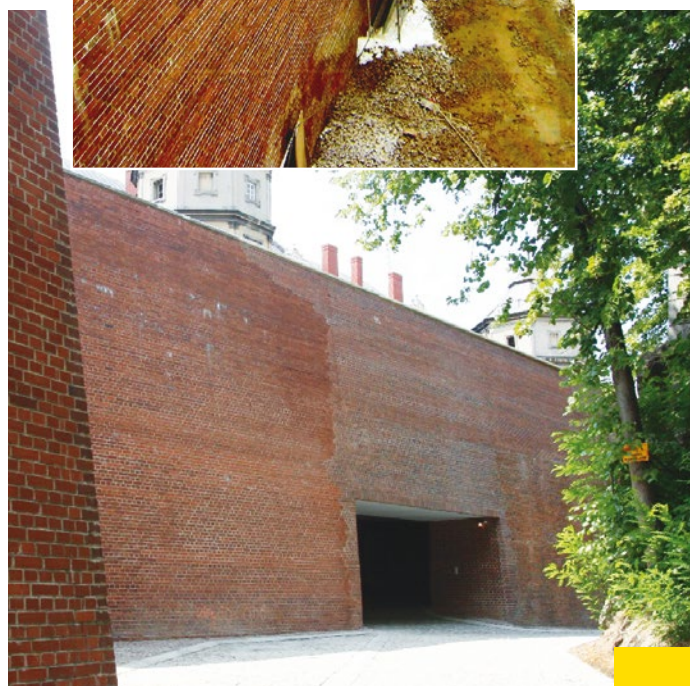
15 tysięcy osób. Ten wielofunkcyjny obiekt jest laureatem wielu nagród architektonicznych. Nic dziwnego, zarówno wnętrza, jak i sama bryła swoją konstrukcją oraz wykorzystanymi materiałami nawiązują do górniczej historii terenu, na którym powstały. Niemałe wrażenie robią zielone dachy, na których można się zrelaksować i odetchnąć, czekając na kolejne wydarzenia.

Klasztor Ojców Paulinów na Jasnej Górze (Częstochowa)

Klasztor Ojców Paulinów na Jasnej Górze w Częstochowie to jedno z najważniejszych miejsc kultu maryjnego w Polsce i na świecie. Każdego roku przyciąga miliony wiernych. Kompleks klasztorny składa się z kilku części, spośród których warto wyróżnić hospicjum,



dawniej



dziś

Klasztor Ojców Paulinów na Jasnej Górze (Częstochowa)

Czy wiesz, że...

W województwie śląskim działa Szlak Zabytków Techniki. W skład szlaku wchodzi obiekty współfinansowane z Funduszy Europejskich, takie jak np. Muzeum Śląskie w Katowicach, Kopalnia Guido i Sztolnia Królowa Luiza w Zabrze, Kolej Wąskotorowa w Rudach, Browar Obywatelski w Tychach czy Zabytkowa Kopalnia Ignacy w Rybniku. Szlak był wielokrotnie nagradzany, a w 2010 roku dopisany został do Europejskiego Szlaku Dziedzictwa Przemysłowego. Od tego samego roku organizowana jest także Industriada, czyli Święto Szlaku Zabytków Techniki.

kurtyne północną czy bastion św. Rocha. Hospicjum od wieków służyło jako schronienie dla pielgrzymów, oferując im zakwaterowanie, odpoczynek i duchowe wsparcie. Kurtyna północna, część średniowiecznych fortyfikacji, przypomina o burzliwej historii Jasnej Góry i pozwala odwiedzającym poczuć atmosferę dawnych czasów. Z kolei Bastion św. Rocha stanowi kluczowy element systemu obronnego i symbolizuje heroizm obrońców Jasnej Góry i niezłomność ich wiary. Renowacja, a następnie możliwość zwiedzania tych miejsc przez rzesze turystów, nie byłaby możliwa bez wsparcia pozyskanego przez Jasną Górę ze środków Unii Europejskiej.

Centrum Nieelitarniej Sztuki Multimedialnej – Stara Warzelnia (Tychy)

Centrum Nieelitarniej Sztuki Multimedialnej – Stara Warzelnia w Tychach to unikalne miejsce, które promuje różnorodne formy sztuki, w tym multimedialną, dostępną dla szerokiej publiczności. Usytuowane w zrewitalizowanym budynku dawnej warzelni, oferuje przestrzeń do ekspozycji nowoczesnych instalacji artystycznych, wystaw oraz performance'ów. Dzięki otwartym warsztatom, pokazom i innym wydarzeniom kulturalnym, Stara Warzelnia staje się miejscem twórczego dialogu i inspiracji dla artystów oraz miłośników sztuki.

Dzięki Funduszom Europejskim...

dane dot. woj. śląskiego

200
zabytków
i budynków
kultury

przeszło renowację
lub modernizację

276
nowych ofert
programowych

powstało w zakresie kultury
i sztuki (wsparcie otrzymały
m.in. teatry, muzea i galerie)

1 przedstawiciel

na Liście Światowego
Dziedzictwa UNESCO
– to kopalnia ołowiu,
srebra i cynku
w Tarnowskich Górach
wraz ze sztolnią Fryderyk



Muzeum Górnictwa Węglowego w Zabrzu

Symbolem województwa śląskiego jest górnictwo. To nasza historia i tradycja, czynnik dzięki któremu Śląskie rozwijało się bardzo dynamicznie, a ludzie z całej Polski przyjeżdżali tu „za chlebem”. Takie miejsca jak kopalnia Guido i Sztolnia Królowa Luiza nie pozwalają o tym zapomnieć, pokazując

dawniej



Centrum Nieelitarniej Sztuki Multimedialnej
– Stara Warzelnia (Tychy)

dziś



10 lat Polski w Unii Europejskiej

20 lat Polski w Unii Europejskiej

20 lat Polski w Unii Europejskiej

Kopalnia Guido (Zabrze)



dawniej

dziś

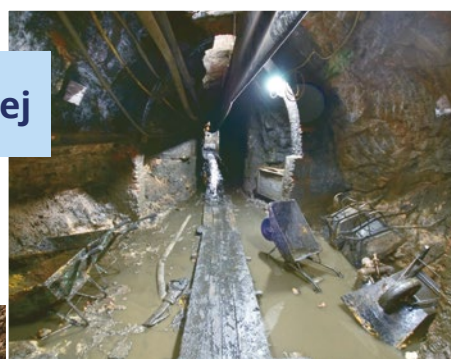


historię górnictwa w najbardziej namacalny sposób. Dzięki realizacji ponad 20 projektów z Funduszy Europejskich możesz tutaj – oprócz zrobienia sobie ładnego zdjęcia na Instagrama – po prostu założyć kask, zjechać szolą (śl. winda) pod ziemię i przejść się chodnikami, tak jak to niegdyś czynili grubiorze (śl. górnicy). Możesz zobaczyć i usłyszeć, w jaki sposób działały maszyny, które pomagały górnikom wydobywać węgiel. Warta odwiedzenia jest zrewitalizowana stuletnia wieża ciśnień, z której nie tylko

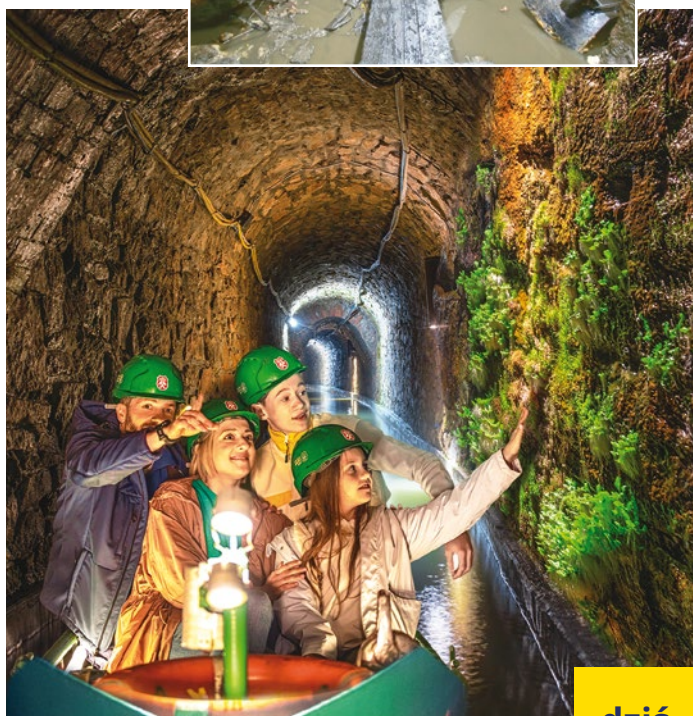
można podziwiać okolicę, ale również wypijesz tam kawę i poznasz historię węgla ukazaną na interaktywnej wystawie CARBONEUM.

A jeśli chcesz się cofnąć do XVIII wieku i czasów sprzed maszyn, Sztolnia Królowa Luiza zaprasza cię na niesamowitą podróż w czasie. Płynąc łodzią przez sztolnię, którą udało się odrestaurować, naprawdę możesz dotknąć historii i poczuć klimat kopalni.

dawniej



Sztolnia Królowa Luiza (Zabrze)



dziś

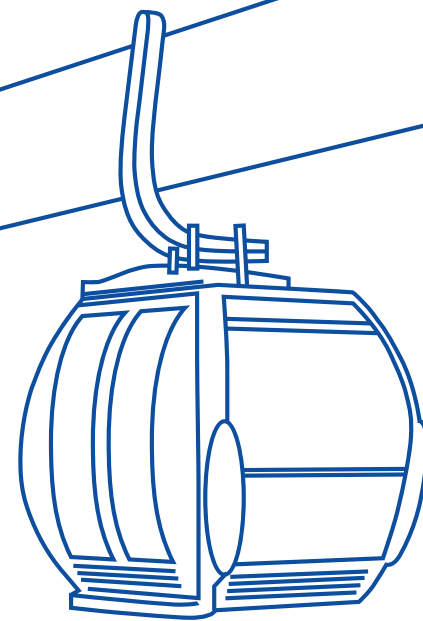
Czy wiesz, że...

W województwie śląskim znajduje się budynek, który nosisz w portfelu! Mowa o cieszyńskiej rotundzie, czyli pierwszym murowanym obiekcie sakralnym na terenie Śląska Cieszyńskiego. Powstała w XII wieku, by pełnić rolę kaplicy zamkowej, zaś na banknocie dwudziestozłotowym znalazła się po denominacji w 1995 roku. Rotunda jest częścią Zamku w Cieszynie, który wielokrotnie korzystał z programów unijnych!

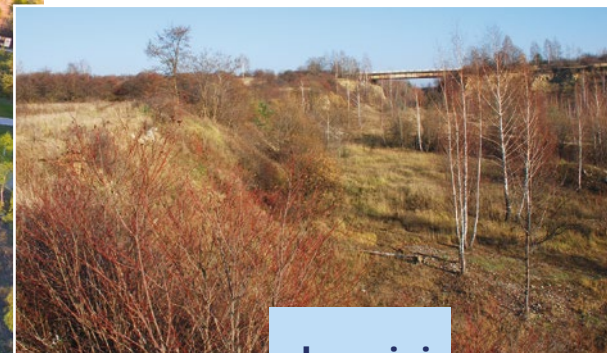


EKOLOGIA

Dziś mamy coraz większą wiedzę na temat tego, jak rozwój ludzkości wpłynął i nadal wpływa na klimat i środowisko. Wzrasta świadomość konieczności dbania o otaczającą nas przyrodę. Ekologia i poprawa stanu środowiska ważne są również dla Unii Europejskiej, która na ten cel przeznaczona swoje środki. Dzięki nim z jednej strony realizowane są w naszym regionie projekty dotyczące edukacji ekologicznej, ale również takie, których celem jest przywrócenie bioróżnorodności. Ogromną rolę w dbaniu o ekologię województwa odgrywają również projekty oparte na odnawialnych źródłach energii (OZE).



Ośrodek Edukacji Ekologiczno-Geologicznej
- Geosfera (Jaworzno)



dawniej

dziś

Ośrodek Edukacji Ekologiczno-Geologicznej - Geosfera (Jaworzno)

Tężnia solankowa, notozauy, place zabaw dla dzieci i kładka widokowa to tylko niektóre atrakcje Ośrodka Edukacji

Geologiczno-Ekologicznej GEOsfera. Dawny kamieniołom na przestrzeni lat stał się miejscem rozrywki i nauki. Spaceruje, bliskość przyrody w ogrodach sensorycznych i uzdrowskiowy klimat sprawiają, że to miejsce

Czy wiesz, że...

W województwie śląskim pośród gęsto zabudowanych terenów miejskich Bytomia, Chorzowa i Piekar Śląskich – w samym sercu Górnośląskiej Aglomeracji – znajduje się niezwykle cenna przyrodnicza enklawa. Jeszcze do niedawna na terenie zespołu przyrodniczo-krajobrazowego „Żabie Doły” działały kopalnie i huty, dziś zamieszkuje go aż 129 gatunków ptaków! W 2018 roku obszar zrewitalizowano z Funduszy Europejskich – w Żabich Dołach powstały alejki, wiaty i stanowiska do obserwacji ptactwa.

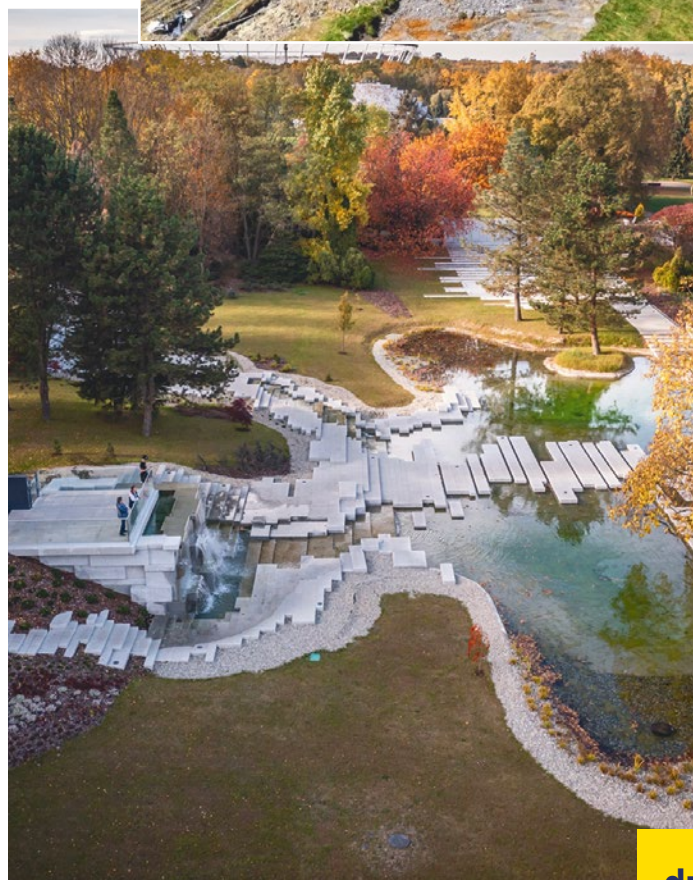
chętnie odwiedzają mieszkańcy regionu. Jego największym atutem są odsłonięte warstwy skał, zawierające w sobie liczne szczątki szkieletowe szkarłupni, mięczaków, głowonogów, ryb, a nawet gadzie kości prajaszczura nothozaurusa sprzed 230 mln lat.

Park Śląski

Jeden z największych parków w Europie.

Dziś mało kto pamięta, że park powstał w latach 50. na terenach pokopalnianych, że była to pionierska w skali Europy i największa w kraju pomyślnie zakończona próba przywrócenia do życia zdewastowanego przez przemysł środowiska naturalnego. W tym celu na teren Chorzowa przywieziono 0,5 mln m³ ziemi rodnej i torfu.

dawniej



dziś

Czy wiesz, że...

Śląskie żubry uratowały gatunek! Żubr został niemalże całkowicie wybity przez człowieka. Na szczęście obudziliśmy się w porę. Mało kto jednak wie, że to ośrodek hodowli żubrów w Jankowicach koło Pszczyny odegrał kluczową rolę w przywracaniu gatunku. Historia ma swój początek w roku 1865, kiedy to do Pszczyny przywieziono żubry z Puszczy Białowieskiej. Niestety do 1919 roku w Białowieży wytępiono całą dziko żyjącą populację. Odtwarzanie gatunku w rodzimej puszczy rozpoczęło dopiero po 10 latach, gdy w Pszczynie zostało zaledwie 7 żubrów. Finalnie udało się odtworzyć populację i obecnie w Polsce żyje ich ponad 1400! Również w Pszczynie, gdzie w 2007 roku dzięki wsparciu z Funduszy Europejskich powstała Pokazowa Zagroda Żubrów.



I gdyby użyć języka unijnego, powiedzielibyśmy, że był to innowacyjny projekt, którego celem było przywrócenie bioróżnorodności na zdegradowanym przez przemysł obszarze.

W chwili obecnej dzięki środkom unijnym Park Śląski przechodzi gruntowaną modernizację – trwają szeroko zakrojone prace m.in. nad przebudową kąpieliska Fala oraz kanału regatowego.

Park swoją popularność zawdzięcza nie tylko ogromnej ilości terenów zielonych, ale również przyciągającym turystów obiektom, które znajdują się na jego terenie i również są współfinansowane z Funduszy Europejskich.

Czy wiesz, że...

Na Górnym Śląsku są najbardziej zielone miasta w Polsce! Katowice są 3. najbardziej zielonym miastem! Lasy zajmują tutaj aż 40% powierzchni miasta. Natomiast 1. miejsce należy do Chorzowa! Wpływ na te wyniki z pewnością ma Park Śląski (jeden z największych parków miejskich w Europie o powierzchni większej niż nowojorski Central Park). W Parku Śląskim czeka cała masa atrakcji! Znajduje się tutaj m.in. ogród zoologiczny, kanał regatowy, rosarium, ogród japoński, park etnograficzny oraz najstarsze i największe planetarium w Polsce, a nad parkiem kursuje najdłuższa nizinna kolejka linowa Europy, licząca sobie 6 kilometrów – Elka. Wszystkie wymienione atrakcje zostały zmodernizowane dzięki wsparciu z Unii Europejskiej!

Planetarium – Śląski Park Nauki (Chorzów)

Najlepsza i najbardziej efektywna nauka odbywa się poprzez zabawę i doświadczenie, dlatego nauczyciele wraz z uczniami masowo odwiedzają chorzowskie Planetarium – Śląski Park Nauki, a bilety są wyprzedawane na kilka miesięcy do przodu. Nic dziwnego, skoro oprócz możliwości zobaczenia seansów w unowocześnionej bryle Planetarium, uczniowie mogą doświadczyć również zróżnicowanych zjawisk przyrodniczych w nowoczesnym centrum edukacyjnym – mogą sprawdzić, jaka jest różnica pomiędzy klimatem suchym a wilgotnym, doświadczyć różnicy między wstrząsem górniczym a trzęsieniem ziemi, a nawet polecieć w kosmos!



Muzeum Górnośląski Park Etnograficzny w Chorzowie „Skansen”

dawniej



dziś

Planetarium – Śląski Park Nauki (Chorzów)

Muzeum Górnośląski Park Etnograficzny w Chorzowie „Skansen”

Gdyby komuś w Parku było za głośno – to właśnie w Skansenie odnajdzie ciszę, która z jednej strony zachwyca, a z drugiej zdumiewa, gdy uświadomimy sobie, że znajdujemy się w samym centrum Górnośląskiej Aglomeracji. Niesamowity, wiejski klimat sprawia, że możemy poczuć się, jakbyśmy odbyli podróż w czasie – 200 lat wstecz! Każdorazowe wejście do kolejnej w pełni wyposażonej chałupy (a jest ich tu naprawdę sporo) sprawia, że niemalże widzimy jej mieszkańców i czekamy, aż pojawią się w drzwiach.



dawniej



Czy wiesz, że...

Dzięki wsparciu z Funduszy Europejskich w województwie śląskim zrewitalizowano obszar o powierzchni ponad 340 hektarów. To 478 boisk piłkarskich – więcej niż wielkość najmniejszego miasta w województwie!

Elka

Jeśli jesteśmy zmęczeni, to zawsze możemy zwiedzić Park Śląski, jadąc najdłuższą koleją niziną w Europie, czyli Elką. Obecnie działają dwie trasy, które zostały wybudowane na nowo na wzór tych działających od 1967 do 2007 roku. Wybierając pierwszą z nich, możemy podziwiać główną aleję Parku i przenieść się ze Stadionu Śląskiego do Wesołego Miasteczka lub z powrotem. Natomiast druga zawiezie nas z Wesołego Miasteczka do Planetarium. Atrakcyjność tej trasy polega na tym, że częściowo przebiega nad terenem ZOO – może więc uda się poczuć trochę jak na safari. W planach jest również zrekonstruowanie trzeciej trasy, która prowadziła z Planetarium do Stadionu, zamykając w ten sposób wszystkie trzy trasy w trójkącie.



dziś

Park Śląski i kolejka Elka (Chorzów)

Dzięki Funduszom Europejskim...

13
nowych punktów

Selektywnego Zbierania Odpadów Komunalnych utworzono w regionie

7 tys. ton

odpadów więcej

jest poddawanych recyklingowi

24 tys.

jednostek wytwarzania energii z odnawialnych źródeł

zainstalowano w województwie



210 tys. ton

mniej gazów cieplarnianych jest emitowanych do atmosfery

dane dot. woj. śląskiego

dawniej

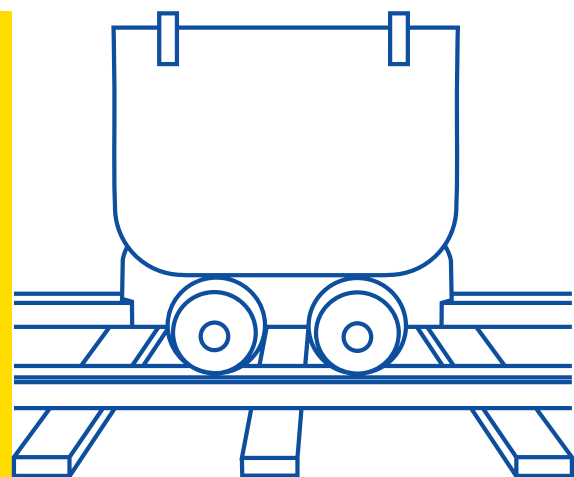


dziś

Śląski Ogród Zoologiczny (Chorzów)

TRANSPORT

Wysoki poziom urbanizacji od zawsze wyróżniał województwo śląskie na tle reszty kraju. Każdy, kto przyjeżdża do naszego regionu, zaskoczony jest tym, jak szybko można się przedostać z jednego miasta do drugiego. Często nawet można nie zauważyć, że jest się już w innym mieście. Przy tak dużym zagęszczeniu ludności dobrej jakości drogi są podstawą. W województwie śląskim dzięki wsparciu z Funduszy Europejskich udało się wybudować, przebudować, zrekonstruować lub zmodernizować ponad 623 km dróg lokalnych, regionalnych i powiatowych. Tylko w ostatnich 7 latach Województwo przeznaczyło ponad 1,6 mld zł z Unii Europejskiej na projekty drogowe.



Drogowa Trasa Średnicowa

Jednym z pierwszych dużych projektów drogowych finansowanych z UE w regionie była budowa Drogowej Trasy Średnicowej (DTŚ). Jeszcze trzydzieści lat temu przejazd z Gliwic do Katowic stanowił duże wyzwanie.

Dziś DTŚ umożliwia pokonanie tej trasy w zaledwie 20 minut. Obecnie jednym z wielu realizowanych projektów drogowych jest budowa kolejnego etapu trasy N-S czyli połączenia DTŚ z autostradą A4.



Na Śląsku kursuje najstarszy tramwaj w Polsce

W Bytomiu można przejechać się najstarszym ciągle kursującym tramwajem w Polsce. Tramwaj linii 38 jeździ na trasie 5 przystanków. Poczynając od przystanku Bytom Kościół św. Trójcy, kończąc zaś na Bytom Powstańców Śląskich. Co ciekawe, jest to także jedna z najkrótszych tras tramwajowych w Europie. Ma zaledwie 1350 metrów i jej przejechanie w jedną stronę zajmuje 6 minut. Sam pojazd zbudowany został w 1949 roku i od tego czasu praktycznie się nie zmienił – w przeciwieństwie do pozostałych maszyn kursujących w województwie na zmodernizowanych dzięki Funduszom Europejskim liniach.



Katowicki System Zintegrowanych Węzłów Przesiadkowych

Miasto Katowice, chcąc ograniczyć ruch i zmniejszyć liczbę samochodów w centrum, wybudowało cztery centra przesiadkowe – przy ulicy Sądowej, przy wjeździe do centrum miasta od strony ulicy Chorzowskiej oraz w okolicy pętli tramwajowej na Brynowie i Zawodziu. Z systemu korzystają zarówno mieszkańcy miasta Katowice, jak i osoby przyjeżdżające z miast sąsiednich.

Koleje Śląskie

Województwo Śląskie w ciągu ostatnich 20 lat zakupiło z Funduszy Europejskich

25 elektrycznych pociągów typu Elf, które na co dzień wykorzystują Koleje Śląskie w regionalnych przewozach pasażerskich. W najbliższych latach planowany jest zakup kolejnych 26 nowoczesnych i energooszczędnych pociągów. Zwiększenie taboru kolejowego jest jednym z projektów priorytetowych Województwa na lata 2021–2027. Koleje Śląskie otrzymały na ten cel ponad 650 mln zł z Unii Europejskiej! Dodatkowe 50 mln zł zostanie przeznaczone na rozbudowę i wyposażenie zaplecza technicznego Kolei Śląskich w Katowicach. Planowane inwestycje pozwolą na wzmocnienie siły pasażerskiego transportu kolejowego w regionie.

623 km

dróg lokalnych,
regionalnych i powiatowych

udało się wybudować, przebudować,
zrekonstruować lub zmodernizować

1,6 mld zł

przeznaczono w ostatnich 7 latach
na projekty drogowe



689

nowych pojazdów
komunikacji miejskiej

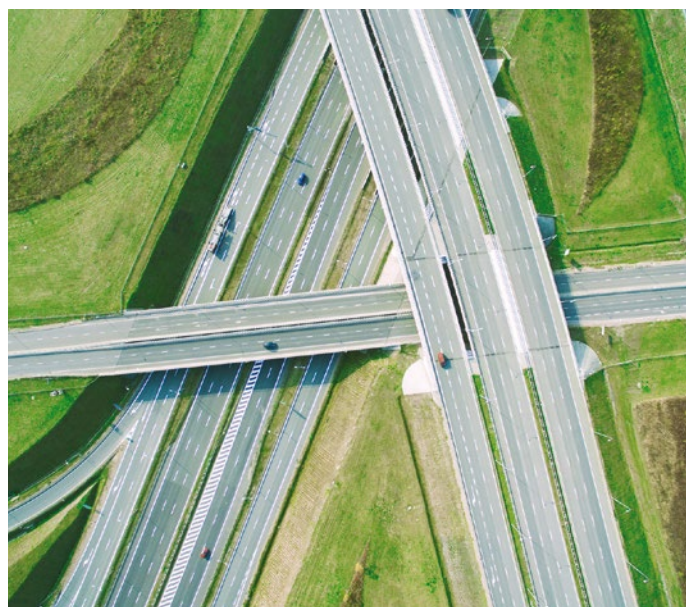
25

pociągów
pasażerskich

zostało zakupionych
z Funduszy Europejskich

Dzięki Funduszom Europejskim...

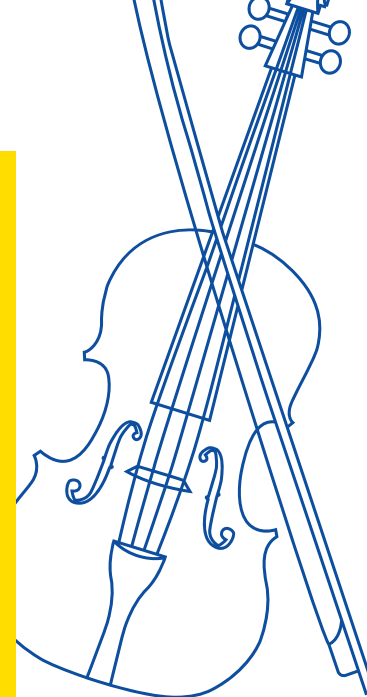
dane dot. woj. śląskiego



20 lat Polski w Unii Europejskiej

EDUKACJA

Dynamiczny rozwój regionu nie jest możliwy bez wysokiej jakości edukacji. W województwie śląskim dzięki wsparciu z Funduszy Europejskich ok. 200 000 uczniów skorzystało z dodatkowych zajęć, a ponad 170 000 studentów korzysta z nowej infrastruktury.



Śląskie. Inwestujemy w talenty

Młodzi zdolni stanowią ogromny potencjał naszego regionu. Aby mogli go w pełni rozwinąć, czasem potrzebują pomocy. Najczęstszym wyzwaniem, z jakim dzisiaj przychodzi im się mierzyć, są bariery finansowe, które blokują zakup niezbędnych pomocy dydaktycznych czy opłacenie uczestnictwa w dodatkowych zajęciach. Województwo Śląskie – poprzez kontynuację programu stypendialnego dla uczniów szkół średnich – dąży do stworzenia warunków sprzyjających rozwijaniu młodych talentów.

Od 2015 roku dzięki projektowi udało się wesprzeć ponad 1000 najzdolniejszych uczniów. Dzięki przyznawanym stypendiom uczniowie mogli zakupić pomoce dydaktyczne, sprzęt komputerowy, opłacić dodatkowe kursy czy szkolenia. W nowej edycji przewidzianych jest kolejnych 1000 stypendiów.

Śląskie. Zawodowcy

Kształcenie zawodowe to jeden z filarów rynku pracy i rozwoju gospodarki. Województwo śląskie, świadome roli, jaką odgrywa kształcenie zawodowe, podjęło decyzję o realizacji projektu „Śląskie. Zawodowcy”, dzięki któremu ponad 2 tys. uczniów skorzystało z praktyk i staży odbywających się bezpośrednio u pracodawcy, a nauczyciele skorzystali z kursów i studiów podyplomowych. Ze względu na mocno obniżoną pozycję szkolnictwa zawodowego w systemie edukacji duży nacisk w projekcie postawiono na jego promocję w mediach społecznościowych we współpracy z influencerem Cyber Marianem.





dawniej

dziś

Centrum Informacji Naukowej i Biblioteka Akademicka (Katowice)

Centrum Informacji Naukowej i Biblioteka Akademicka (Katowice)

Dziś biblioteki to nie tylko miejsca, w których wypożyczamy książki, ale również, w których toczy się życie intelektualne, a świat nauki próbuje nas zafascynować, wchodząc w nasze codzienne życie. Centrum Informacji Naukowej i Biblioteka Akademicka w Katowicach to nowoczesne i innowacyjne centrum wiedzy, które jest również przykładem współpracy dwóch uczelni wyższych – Uniwersytetu Śląskiego i Ekonomicznego. Wybudowana w 2012 roku biblioteka służy zarówno studentom czy naukowcom, jak i mieszkańcom regionu. Organizowane są tutaj wykłady, warsztaty i wydarzenia kulturalne.

dawniej



dziś

Centrum Informacji Naukowej i Biblioteka Akademicka (Katowice)

Dzięki Funduszom Europejskim...

70 instytucji naukowych

otrzymało dotację na działalność badawczo-rozwojową,

z których na co dzień korzysta ponad

150 naukowców

900 szkół

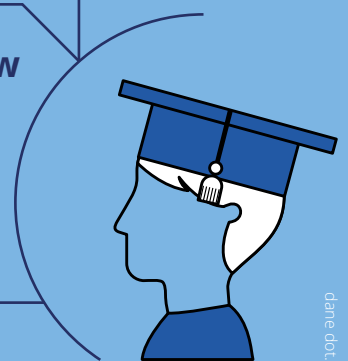
zostało doposażonych w pracownie przedmiotowe

170 studentów tys.

korzysta z nowej infrastruktury współfinansowanej z Funduszy Europejskich

160 uczniów tys.

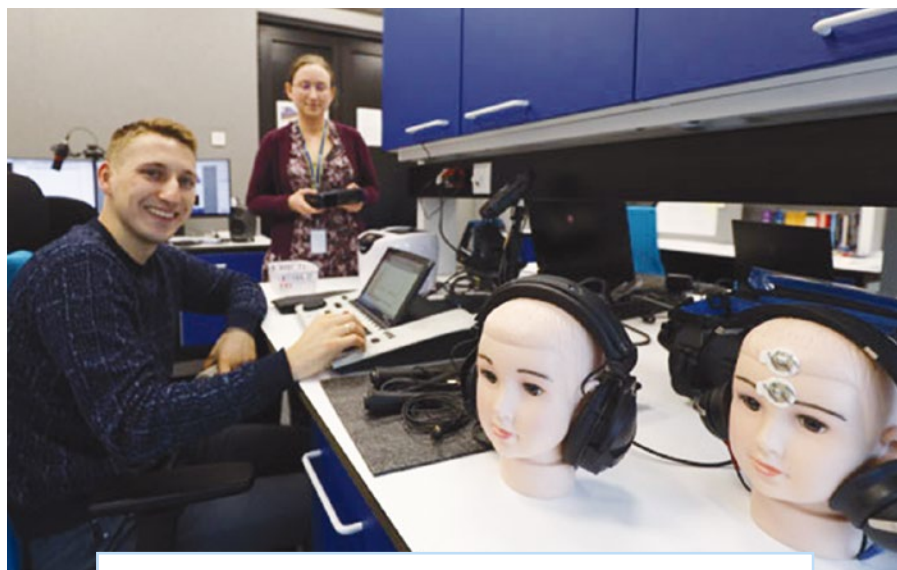
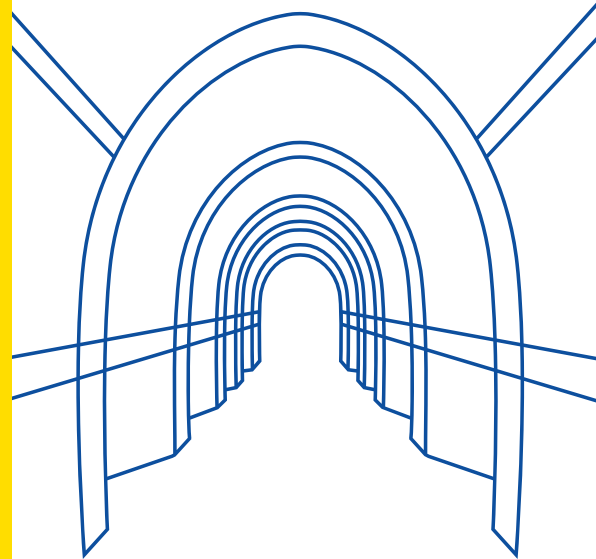
nabyły kompetencje kluczowe lub uniwersalne umiejętności niezbędne na rynku pracy, w tym umiejętności językowe



dane dot. woj. śląskiego

skiej 2012

Zdrowe społeczeństwo stanowi podstawę silnego kraju i regionu. W województwie śląskim służba zdrowia zawsze była na wysokim poziomie. Wymuszał to przemysł ciężki i duże zagęszczenie ludności. Unia Europejska, świadoma tych powiązań, również wspiera usługi zdrowotne, chcąc zwiększyć ich jakość. W województwie śląskim dzięki Funduszom Europejskim 354 podmioty lecznicze, ośrodki zdrowia, szpitale i laboratoria uzyskały wsparcie na rozwój oraz zakup wyposażenia na potrzeby działalności medycznej, a ponad milion osób zostało objętych ulepszonymi usługami zdrowotnymi.



Śląskie Centrum Chorób Serca

Jednym z podmiotów, który uzyskał wsparcie, jest Śląskie Centrum Chorób Serca w Zabrze – szpital legenda, w którym w 1985 r. prof. Zbigniew Religa przeprowadził pierwszą w Polsce udaną transplantację serca.

Fundusze Europejskie umożliwiły zakup specjalistycznej aparatury do laboratorium oraz utworzenie stanowiska z tak zwaną czystą strefą. Dzięki temu można było przeprowadzić skuteczne badania nad sztucznym sercem. Dzięki nowoczesnej technologii w 2018 roku po raz pierwszy wszczepiono pierwsze sztuczne serce w Polsce. Dzisiaj Śląskie Centrum Chorób Serca jest jedną z najlepszych jednostek w całej Polsce, która leczy ludzi z całego kraju.

Dzięki Funduszom Europejskim...

1 ponad
1 milion

osób
zostało objętych
ulepszonymi usługami
zdrowotnymi

dane dot. woj. śląskiego

354
podmioty

lecznicze: ośrodki zdrowia, szpitale i laboratoria
uzyskały wsparcie z Funduszy Europejskich



jednym z nich jest Śląskie Centrum Chorób Serca w Zabrze, gdzie w 1985 r. prof. Zbigniew Religa przeprowadził pierwszą w Polsce udaną transplantację serca

Śląskie Centrum Inżynierskiego Wspomagania Medycyny i Sportu - „Assist Med Sport Silesia”

Europejskie Centrum Innowacyjnych Technologii dla Zdrowia jest dziś jednym z najnowocześniejszych centrów badawczych w Europie. Jest odpowiedzią na szybki postęp współczesnej medycyny, która wymaga od naukowców ciągłego rozwijania, ulepszania i uzupełniania infrastruktury badawczej. Umożliwia prowadzenie badań z zakresu inżynierii biomedycznej na najwyższym światowym poziomie. Jest też szansą dla przedsiębiorców, którzy mogą wykorzystywać infrastrukturę na potrzeby opracowywania innowacyjnych produktów medycznych oraz rozwiązań komercyjnych. Działając w synergii ze Śląskim Uniwersytetem Medycznym,



Śląskim Centrum Chorób Serca, Fundacją Rozwoju Kardiologii i innymi instytucjami badawczymi, ośrodek pisze dziś nowy rozdział historii śląskiej medycyny.

Humanoidalne roboty w Sosnowcu

Rozmowa z robotem niczym w filmie science fiction? Dzięki unijnej dotacji w Centrum Zdrowia Dziecka i Rodziny w Sosnowcu jest to możliwe! Włodarze szpitala zdecydowali się na zakup 6 humanoidalnych robotów, które potrafią zadbać o małych pacjentów jak profesjonalny personel medyczny. Zmierzą temperaturę, prześlą wyniki badań, wyszukają dane kodów chirurgicznych, wytłumaczą ci w jakiś sposób prawidłowo wykonywać ćwiczenia fizyczne oraz prześlą zasady obowiązujące w szpitalu.



WSPIERAMY



Krok do samodzielności. Idziemy do pracy

Stowarzyszenia UNIKAT w swej codziennej pracy poszukuje odpowiedzi dotyczącej miejsca i roli osób z niepełnosprawnością intelektualną we współczesnym świecie. Dzięki dobrze wyposażonym pracowniom oraz profesjonalnej kadrze instruktorskiej tworzy skuteczny system wsparcia uczestników w kierunku ich uspołecznienia. Podopieczni tworzą prace artystyczne i użytkowe, prezentując swoje możliwości na arenie ogólnopolskiej jako laureaci licznych konkursów i współtwórcy wystaw. Co ważne, poza wsparciem zawodowym w ramach działalności powstały mieszkania treningowe, gdzie osoby niesamodzielne przy pomocy asystentów uczą się życia.



Wsparcie adopcyjne

Na tle kraju to w województwie śląskim najwięcej dzieci pozbawionych jest opieki rodziców biologicznych – prawie 14% znajduje się w pieczy instytucjonalnej. Jednocześnie najslabiej rozwija się rodzinna piecza zastępcza, adopcja i przysposobienie. Projekt skoordynowanego wsparcia pre- i postadopcyjnego przyczynia się do tego, by jak najwięcej dzieci mogło cieszyć się z dorastania w środowisku rodzinnym. Pomoc uzyska również 400 rodziców adopcyjnych oraz kandydatów na rodziców adopcyjnych, a także 200 przedstawicieli systemu wspierania rodziny i pieczy zastępczej.

Dzięki Funduszom Europejskim...

600
przedsiębiorstw

otrzymało dotacje
z Funduszy Europejskich
na wdrażanie
innowacyjnych
rozwiązań



dane dot. woj. śląskiego



20 lat Polski w Unii Europejskiej

20 lat Polski w Unii Europejskiej

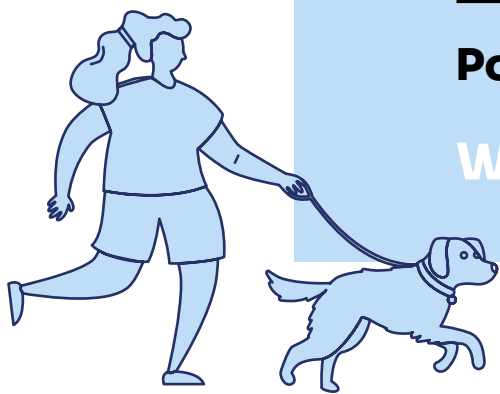
20 lat Polski w Unii Europejskiej

20 lat Polski w Unii Europejskiej

20 lat

Polski w Unii Europejskiej

Województwo Śląskie





Urząd Marszałkowski Województwa Śląskiego

Departament Rozwoju
i Transformacji Regionu
ul. Plebiscytowa 36, 40-041 Katowice
✉ **adres korespondencyjny:**
ul. Ligonia 46, 40-037 Katowice

Główny Punkt Informacyjny Funduszy Europejskich w Katowicach

al. Korfantego 79, 40-160 Katowice
poniedziałek 7:00–17:00
wtorek–piątek 7:30–15:30
+48 32 77 44 724 • 721 • 720
pife_katowice@slaskie.pl

Więcej informacji
o funduszach europejskich
w województwie śląskim:

-  funduszeUE.slaskie.pl
-  [Fundusze Europejskie dla Śląskiego](#)
-  [funduszeuedlaslaskiego](#)

Fundusze Europejskie



Rzeczpospolita
Polska

Dofinansowane przez
Unię Europejską



Województwo
Śląskie